

**ERRATUM**

**Morbidität durch Hitze – eine Analyse der Krankenhauseinweisungen per Rettungseinsatz während einer Hitzewelle 2015 in Frankfurt/Main**

Steuil KS, Latasch L, Jung H-G, Heudorf U. Morbidität durch Hitze – eine Analyse der Krankenhauseinweisungen per Rettungseinsatz während einer Hitzewelle 2015 in Frankfurt/Main. Gesundheitswesen 2018; 80: 353–359

Oben genannter Artikel beinhaltet folgende Fehler:

1. Tabelle 1 stellte das Exzess-Risiko für eine Krankenhauseinweisung per RTW Einsatz dar, in Spalte 4 als Exzess-Morbidität

in % (Exzess-Morbidität = Gesamt-Morbidität minus Hintergrund-Morbidität). In den Zeilen 2, 3, 6, 7 wurde jedoch die Subtraktion der Hintergrundmorbidität versäumt und stattdessen die Gesamtmorbidität angegeben.

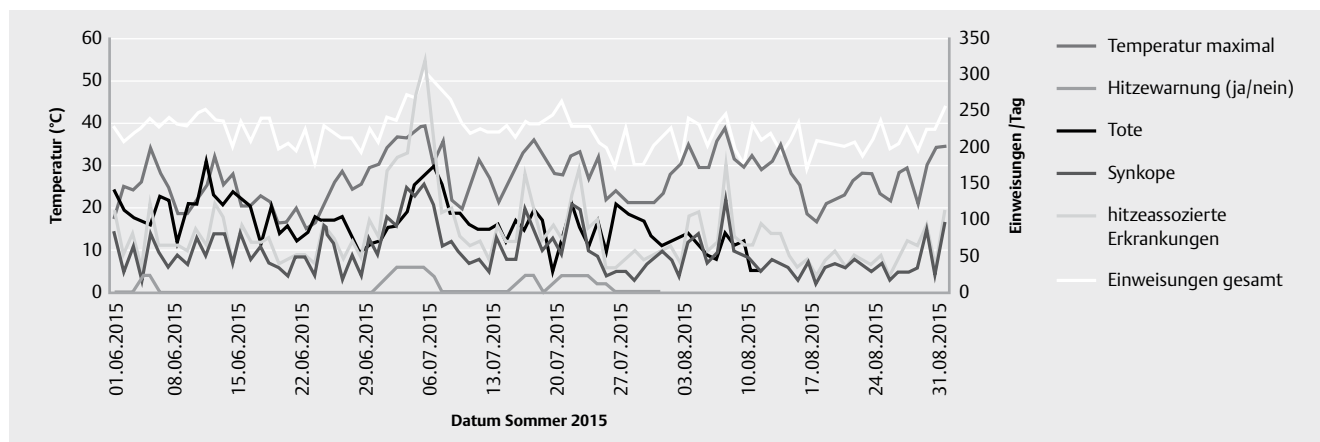
Die korrigierte Tabelle 1 findet sich nachstehend (Daten berechnet mit Mittelwerten bis zur 2. Nachkommastelle; Berechnung des Vergleichszeitraumes ohne Hitzetage). Es ergibt sich für den Text, dass die Angaben „Zunahme um 312%“ geändert werden müssen in „Zunahme um 212%“.

2. In Abb. 3 fehlt die Legende der weißen Kurve. Diese bezeichnen die Einweisungen gesamt. Nachfolgend die korrigierte Abbildung 3.

► **Tab. 1** „Exzess Morbidität“/ Exzess Risiko für Krankenhauseinweisungen per Rettungseinsatz während Hitzewelle 2015 im Vergleich zu den Sommermonaten (Juni–August) 2014–2016 insgesamt

	Hitzewelle 2015, Einweisungen pro Tag (Mittel)	Einweisungen pro Tag, 06–08/2014–2016 (Mittel)#	Excess Morbidität während Hitzewelle (%)
Einweisungen (gesamt)	266	219	+ 22 %
Hitze-assoziierte Erkrankungen	39 (39,00)	13 (12,51)	+ 212 %
Synkope	22 (21,60)	9 (8,82)	+ 145 %
Fieber unklarer Ursache	2 (2,00)	1 (1,26)	+ 59 %
Hitze Erschöpfung	9 (9,00)	< 1 (0,26)	+ >3000 %
Exsikkose	6 (6,40)	2 (2,18)	+ 194 %

#ohne die Tage der Hitzewelle



► **Abb. 3** Krankenhauseinweisungen, maximale Temperatur und Mortalität Juni bis August 2015, Frankfurt am Main. Einweisungen gesamt Beschriftung rechte Achse, Temperatur, Hitzewarnung, Tote, Einweisung bei Synkope und Einweisung durch „Hitze“-assoziierte Erkrankungen linke Achse; Hitzewelle 01.07.2015–05.07.2015. Die weiße Kurve bezeichnet die Einweisungen gesamt.