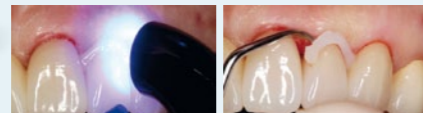


Eine starke Verbindung, klinisch bewährt und jetzt verbessert

Multilink Automix – Das adhäsive Befestigungssystem

Jetzt mit optimierter Formel – was ist neu?

Vereinfachte Überschussentfernung dank optimiertem Initiatorsystem Überschüsse 1–3 s pro Viertelseite lichtaktivieren, dann den gelartigen Überschuss einfach mit Scaler entfernen.



Lichtaktivierung der Überschüsse (Viertel-Technik) und Überschussentfernung.

Bessere Ästhetik

Das Farbspektrum wurde um die Farbe Weiß ergänzt. Multilink Automix ist nun in 4 Farben erhältlich. Für die Farbauswahl stehen neu entsprechende Try In Pasten zur Verfügung.



Multilink Automix ist das universell einsetzbare adhäsive Befestigungssystem für alle Befestigungsfälle. Restaurationen aus Silikat- und Oxidkeramik, Metall und Metallkeramik lassen sich mit Multilink Automix unkompliziert befestigen. Für IPS e.max Lithium-Disilikat ist es das ideale Befestigungsmaterial. Das Multilink Automix-System überzeugt durch einen dauerhaften Verbund zwischen Zahnschmelze und Restaurationmaterial, egal ob es dualhärtend oder rein selbsthärtend verarbeitet wird.

Das Wichtigste auf einen Blick:

- starker Halt, sowohl dual- als auch selbsthärtend
- universeller Einsatz, befestigt Silikat- und Oxidkeramik sowie Metall
- klinisch bewährt, in mehreren langjährigen Studien
- neu: optimiertes Handling, neue Farbe, Try In Pasten
- ideal für IPS e.max

Nutzen Sie unseren innovativen Befestigungsnavigator unter: www.cementation-navigation.com

Die Zukunft der Composite-Technologie, jetzt erhältlich

Tetric EvoCeram Bulk Fill – das Bulk-Fill-Composite

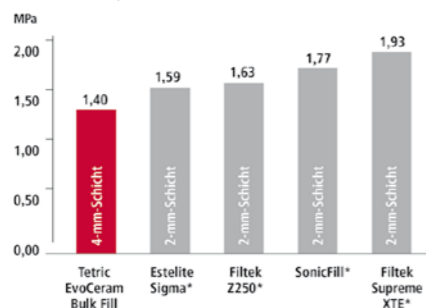


Optimale Randqualität dank Schrumpfstress-Relaxator

Für eine gute Randqualität müssen Schrumpfung und Schrumpfstress gering gehalten werden. Tetric EvoCeram Bulk Fill enthält deshalb den Schrumpfstress-Relaxator, einen besonderen Füller, der den Schrumpfstress mildert. Ein Vergleich der Schrumpfstress...

Schrumpfstress 4 mm versus 2 mm

In MPa: Die Kräfte, die an Kavitätswänden über die Fläche ziehen



Messung nach Watts in 2- oder 4-mm-Schichten. F&E Ivoclar Vivadent AG, Bericht Februar 2013 *Diese Marken sind keine eingetragenen Warenzeichen der Ivoclar Vivadent AG.

Tetric EvoCeram Bulk Fill ist das speziell für die Bulk-Technik entwickelte Seitenzahncomposite, mit dem sich bis zu 4 mm tiefe Kavitäten in einem Arbeitsgang füllen lassen. Das Composite lässt sich stopfen und sehr gut modellieren. Die Applikation einer zusätzlichen Deckschicht ist nicht erforderlich. Die schmelzähnliche Transluzenz sowie die 3 Farben führen zu ansprechender Ästhetik.

Bulk-Füllungen bis zu 4 mm dank neuem Lichtinitiator Ivocerin

Durch den von der Ivoclar Vivadent-Forschung entwickelten Lichtinitiator Ivocerin können 4-mm-Schichten in nur 10 s ausgehärtet werden. Ivocerin ergänzt als äußerst reaktiver Polymerisationsbeschleuniger das Standard-Initiatorsystem.

ivoclar vivadent®

passion vision innovation

kräfte bewährter Composites und Tetric EvoCeram Bulk Fill zeigt klar die Wirkung des Schrumpfstress-Relaxators.

Das Wichtigste auf einen Blick:

- effiziente Füllungen dank 4-mm-Bulk-Technik
- keine zusätzliche Deckschicht nötig
- gut modellierbar und optimal adaptierbar dank geschmeidiger Konsistenz
- optimale Randqualität dank Schrumpfstress-Relaxator
- gute Ästhetik dank Universalfarben mit schmelzähnlicher Transluzenz

Muster erhältlich unter: service.clinical@ivoclarvivadent.de oder unter Tel.: 0 79 61 / 8 89-0

Die kleinste LED für jeden Einsatz

Bluephase Style – Das Polymerisationsgerät

Bluephase Style ist ein kabelloses Hochleistungs-Lichtgerät (1100 mW/cm²). Dank polywave-LED hat Bluephase Style ein halogenähnliches Lichtspektrum und eignet sich zur Polymerisation aller lichthärtenden Dentalmaterialien im Wellenlängenbereich von 385–515 nm.

Ergonomisch für jede Hand

Bluephase Style ist klein, leicht und handlich und passt dadurch in jede Frauen- und Männerhand. Leicht und ausbalanciert design verringert sich die Belastung von

Hand und Arm, unabhängig von der Handgröße der behandelnden Person.

Verkürzter 10-mm-Lichtleiter

Besonders anwenderfreundlich ist der verkürzte Lichtleiter, der ein bequemes Aushärten auch im schwierig erreichbaren Molarenbereich ermöglicht. Durch den weiten Durchmesser von 10 mm werden auch großflächige Kavitäten komplett ausgeleuchtet. Dadurch sind aufwändige Mehrfachbelichtungen bei MOD-Füllungen nicht erforderlich.



Neu: Bluephase Style in zwei neuen Farbversionen

Das Lichtgerät wird nun auch in 2 Farbversionen mit blauen oder pinkfarbenen Elementen angeboten.

Das Wichtigste auf einen Blick:

- ergonomisch für jede Frauen- und Männerhand
- polywave-LED mit halogenähnlichem Breitbandspektrum von 385–515 nm
- geeignet für alle Materialien
- großes Behandlungsfeld dank 10-mm-Lichtleiter
- verkürzter Lichtleiter: Alle Zahnflächen sind damit ohne extreme Mundöffnung leicht zu erreichen
- Click & Cure für einen batterieunabhängigen Notbetrieb am Netzgerät

Verstärkter Schutz gegen Karies und Erosionen

Fluor Protector S – Der fluoridhaltige Schutzlack



Hochviskoser Lack steht auf der Oberfläche. Niedrigviskoser Lack Fluor Protector S dringt in die Oberfläche ein.

Niedrige Viskosität für komplexe Oberflächenprofile

Fluor Protector S zeigt aufgrund seiner niedrigen Viskosität ein optimales Fließ- und Benetzungsverhalten. Der Schutzlack lässt sich im Gegensatz zu viskosen, zähfließenden Fluoridlacken einfach verteilen und dringt gut in komplexe Oberflächenstrukturen ein. Risikostellen wie Fissuren, Approximallflächen, Füllungs- und Kronenränder etc. erhalten so die gewünschte Fluoridzufuhr.

Muster erhältlich unter: service.clinical@ivoclarvivadent.de oder unter Tel.: 0 79 61 / 8 89-0



Das Wichtigste auf einen Blick:

- 7700 ppm Fluorid in homogener Lösung, nach dem Trocknen ca. 4-mal höhere Konzentration
- gute Versorgung auch schwer erreichbarer Risikostellen durch optimales Fließ- und Benetzungsverhalten
- milder Geruch und Geschmack: hohe Akzeptanz auch bei Kindern
- Darreichung in ökonomischer Dosiertube und in Single Dose
- kompatibel mit Bleaching-Produkten

Mit freundlicher Unterstützung von Ivoclar Vivadent GmbH Ellwangen