

Corazón de aire

Air Heart

María Leonor Santiago¹ Fernando Javier Rodríguez Forgues¹

¹ Centro de Salud Municipal de Tres Arroyos Hospital Ignacio Pirovano, Buenos Aires, Argentina

Rev Argent Radiol 2022;85(Suppl S1):S21.

Address for correspondence María Leonor Santiago, Centro de Salud Municipal de Tres Arroyos Hospital Ignacio Pirovano, Buenos Aires, Argentina (e-mail: mleosantiago@gmail.com).

El aire presente en el tubo digestivo adopta una distribución característica en la radiografía simple de abdomen en supino, o bien en el escanograma de una tomografía

computada. El gas localizado en el colon se visualiza periféricamente y es lo que se conoce como marco colónico (►Fig. 1). En el caso que se presenta a continuación, la paciente fue insuflada con aire ambiente a través de una sonda rectal para la realización de una colonoscopia virtual. La disposición que adopta el aire en el intestino grueso recuerda a la representación popular de un corazón (►Fig. 2).

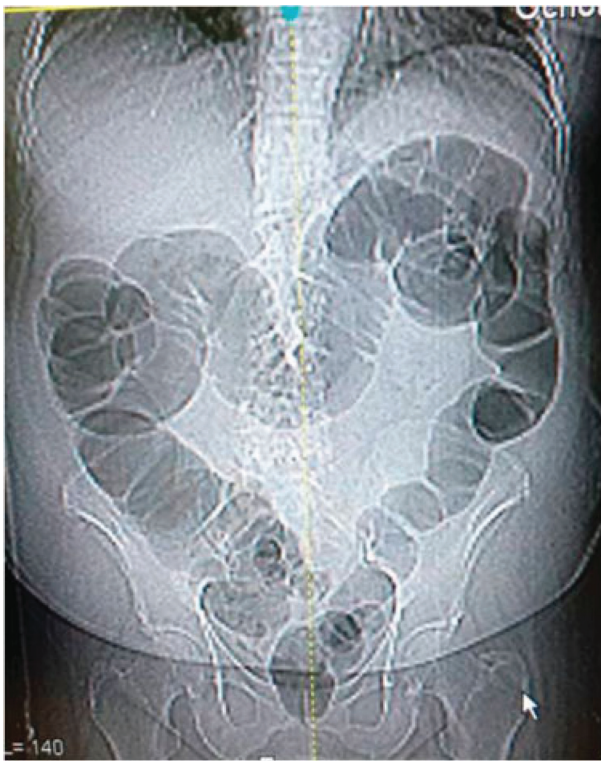


Fig. 1 Escanograma de tomografía computada previo a la adquisición de las imágenes en estudio de colonoscopia virtual.



Fig. 2 Dibujo convencional de un corazón.

received
April 23, 2018
accepted
June 20, 2018
published online
July 18, 2018

DOI <https://doi.org/10.1055/s-0038-1667127>.
ISSN 1852-9992.

© 2018. Asociación Civil Sociedad Argentina de Radiología and Federación Argentina de Asociaciones de Radiología, Diagnóstico por Imágenes y Terapia Radiante. All rights reserved.

This is an open access article published by Thieme under the terms of the Creative Commons Attribution-NonDerivative-NonCommercial-License, permitting copying and reproduction so long as the original work is given appropriate credit. Contents may not be used for commercial purposes, or adapted, remixed, transformed or built upon. (<https://creativecommons.org/licenses/by-nc-nd/4.0/>)

Thieme Revinter Publicações Ltda., Rua do Matoso 170, Rio de Janeiro, RJ, CEP 20270-135, Brazil