

Cisne Negro

Black Swan

Francisco Medina Romero¹ María Fernanda Lara Martínez¹ Tania Rodríguez Méndez¹

¹ Complejo Hospitalario Universitario de Canarias, Santa Cruz de Tenerife, España

Rev Argent Radiol

Address for correspondence Francisco Medina Romero, Complejo Hospitalario Universitario de Canarias, Santa Cruz de Tenerife, España (e-mail: drfranciscoedina@gmail.com).

Muchos de los radiofármacos utilizados en medicina nuclear se excretan por vía urinaria, eso mismo ocurre con el ^{99m}Tc-HMDP en la gammagrafía ósea.

En nuestro paciente, en un estudio para descartar metástasis por un cáncer de próstata, la vejiga y la sonda

de la cistostomía suprapúbica llenas de orina (►Figs. 1, 2), pueden asemejarse al cuerpo y cabeza de un cisne de color negro (►Fig. 3).

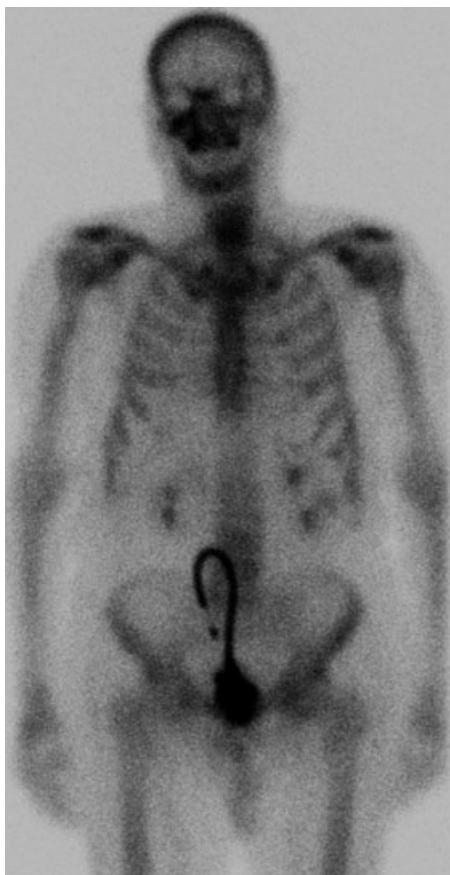


Fig. 1 Gammagrafía ósea en fase tardía en proyección anterior, en la que se observa una vejiga y una sonda de cistostomía suprapúbica llenas de radiofármaco.



Fig. 2 Imagen de tomografía axial computada en proyección sagital, en la que se observa la cistostomía.



Fig. 3 Cisne negro.

received
June 26, 2018
accepted
July 6, 2018

DOI <https://doi.org/10.1055/s-0038-1667339>.
ISSN 1852-9992.

Copyright © Sociedad Argentina de Radiología. Publicado por Thieme Revinter Publicações Ltda., Rio de Janeiro, Brazil. Todos los derechos reservados.

License terms

